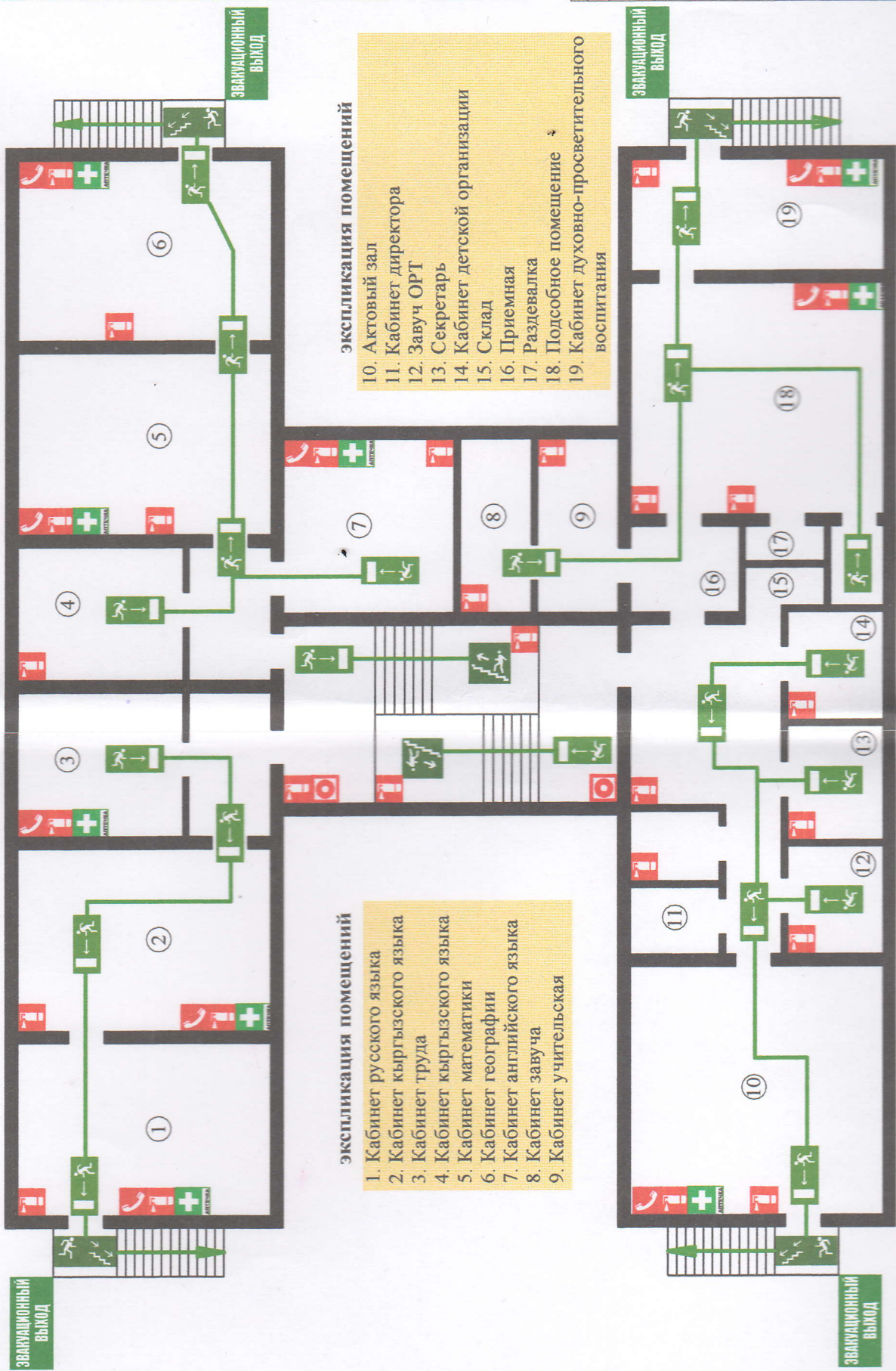


при возникновении пожара

ПО АДРЕСУ: с. Беловодское ул. Шолохова №1

СРЕДНИ
КОЗЛОИ

ПЛАН 2-ГО ЭТАЖА



- экспликация помещений**
1. Кабинет русского языка
 2. Кабинет кыргызского языка
 3. Кабинет труда
 4. Кабинет кыргызского языка
 5. Кабинет математики
 6. Кабинет географии
 7. Кабинет английского языка
 8. Кабинет завуча
 9. Кабинет учительская

- экспликация помещений**
10. Актный зал
 11. Кабинет директора
 12. Завуч ОРТ
 13. Секретарь
 14. Кабинет детской организации
 15. Склад
 16. Приемная
 17. Раздевалка
 18. Подсобное помещение
 19. Кабинет духовно-просветительного воспитания

ДЕЙСТВИЯ

1. СООБЩИТЬ
2. ПРИНЯТЬ
3. ПРИНЯТЬ
4. ОРГАНИЗОВАТЬ

Код знака	Цветовая гамма знака	Изображение
Е 01-01	Зеленый	Знак «Выход»
Е 01-02	Зеленый	Знак «Звуковой выход»
Е 02-01	Зеленый	Знак «Наверх»
Е 02-02	Зеленый	Знак «Вниз»
Е 03	Зеленый	Знак «Сборный пункт»

ПРАВИЛА ПОЖАРНОЙ БЕЗОПАСНОСТИ

1. Не курить в запрещенных местах.

2. Не использовать электроприборы с поврежденными шнурами и вилками.

3. Не оставлять без присмотра включенные электроприборы.

4. Не использовать неисправные электроприборы.

5. Не использовать электроприборы с поврежденными шнурами и вилками.

6. Не использовать электроприборы с поврежденными шнурами и вилками.

7. Не использовать электроприборы с поврежденными шнурами и вилками.

8. Не использовать электроприборы с поврежденными шнурами и вилками.

9. Не использовать электроприборы с поврежденными шнурами и вилками.

10. Не использовать электроприборы с поврежденными шнурами и вилками.

11. Не использовать электроприборы с поврежденными шнурами и вилками.

12. Не использовать электроприборы с поврежденными шнурами и вилками.

13. Не использовать электроприборы с поврежденными шнурами и вилками.

14. Не использовать электроприборы с поврежденными шнурами и вилками.

15. Не использовать электроприборы с поврежденными шнурами и вилками.

16. Не использовать электроприборы с поврежденными шнурами и вилками.

17. Не использовать электроприборы с поврежденными шнурами и вилками.

18. Не использовать электроприборы с поврежденными шнурами и вилками.

19. Не использовать электроприборы с поврежденными шнурами и вилками.

20. Не использовать электроприборы с поврежденными шнурами и вилками.

ПЕРВАЯ ПОМОЩЬ ПРИ ПОЖАРЕ

1. Вызвать пожарную бригаду по телефону 101.

2. Удалить пострадавших от места пожара.

3. Оказать первую помощь пострадавшим.

4. Организовать эвакуацию имущества.

5. Организовать тушение пожара.

6. Организовать ликвидацию последствий пожара.

7. Организовать восстановление работоспособности.

8. Организовать проведение расследования.

9. Организовать проведение мероприятий по предотвращению повторения пожара.

10. Организовать проведение мероприятий по повышению пожарной безопасности.

11. Организовать проведение мероприятий по повышению пожарной безопасности.

12. Организовать проведение мероприятий по повышению пожарной безопасности.

13. Организовать проведение мероприятий по повышению пожарной безопасности.

14. Организовать проведение мероприятий по повышению пожарной безопасности.

15. Организовать проведение мероприятий по повышению пожарной безопасности.

16. Организовать проведение мероприятий по повышению пожарной безопасности.

17. Организовать проведение мероприятий по повышению пожарной безопасности.

18. Организовать проведение мероприятий по повышению пожарной безопасности.

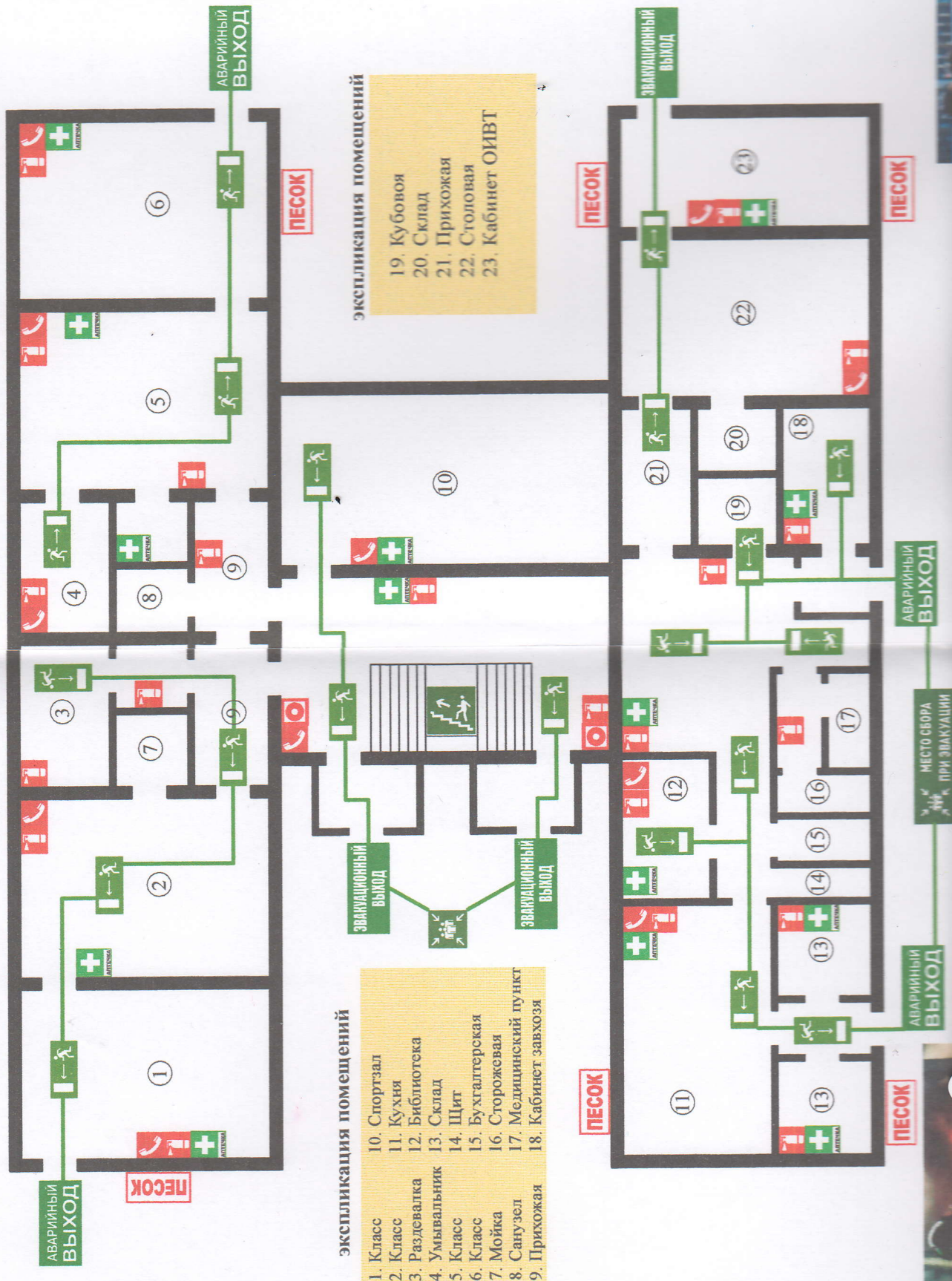
19. Организовать проведение мероприятий по повышению пожарной безопасности.

20. Организовать проведение мероприятий по повышению пожарной безопасности.

при возникновении пожара

ПО АДРЕСУ: с. Беловодское ул. Шолохова №1

ПЛАН 1-ГО ЭТАЖА



ДЕЙСТВ

1. СООБЩИ
2. ПРИНЯ
3. ПРИНЯ
4. ОРГАН

СМЫСЛ

Код знака	Цветовая группа
Б 01.01	Зеленая
Б 01.02	
Б 02.01	
Б 03.01	
Б 03	

ПТ

ПРИМЕНЕНИЕ

ВЫХОД

ВОДА

ШЕЯ, ОВЕННАЯ РАДЕННЕМ ПОЖАРА.

ТОП

СОГЛАСИТЕ С СВОИМ РАБОТНИКОМ

ПОЖАР

СХЕМА ГЕНПЛАНА ХРИСТ С. БЕЛОВОДСКОЙ



УСЛОВНЫЕ ОБОЗНАЧЕНИЯ



ПОДЪЕЗДНАЯ ДОРОГА ПОЖАРНОГО РАСЧЕТА

ХРИСТИАНСКОЙ СРЕДНЕЙ ШКОЛЫ УЛ.ШОЛОХОВА №1

